

MonTrack™ D2000 DNA Ladder

REF: ME40601



储运条件

4°C保存 6 个月，-20°C长期保存。

产品组成

组分 / 规格	ME40601S	ME40601M
MonTrack™ D2000 DNA Ladder	500 µl	5×500 µl

产品简介

MonTrack™ D2000 DNA Ladder由6条双链DNA条带组成，大小分别为100、250、500、**750**、1000、2000。若使用的上样量为5 µl，则750 bp条带约为150 ng，显示为加亮条带；其余条带约为50 ng。本产品为即用型，已含有1× Loading Buffer，可以根据不同实验需要，直接吸取2~5 µl进行琼脂糖凝胶电泳，使用方便，电泳图像清晰。

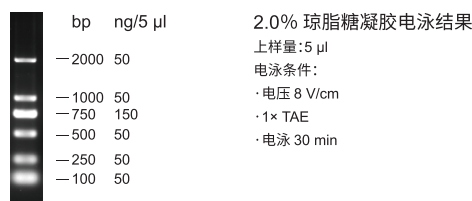
注意事项

1. 请彻底融化、充分混匀后再使用；
2. 请及时更换电泳缓冲液，并使用新鲜配制的琼脂糖凝胶进行电泳，以保证良好的分离效果；
3. 琼脂糖的质量对DNA的电泳有很大影响，电泳时请使用高纯度的琼脂糖，如：MonTrack™ Agarose (REF: ME00101)。

使用方法

1. 取2~5 µl DNA Ladder加入琼脂糖凝胶的加样孔中进行电泳（每1 mm点样孔宽度加1 µl，如果加样孔较宽，可适当增加上样量）。
2. 建议电泳条件：琼脂糖凝胶浓度1.0%~3.0%，凝胶长度为5~7 cm，电泳电压4~10 V/cm，电泳时间20~30 min。
3. 使用核酸染料进行染色，并观察电泳结果。推荐使用MonTrack™ Safe Red (REF: ME20201) 安全核酸染料进行染色后，在紫外凝胶成像仪上观察电泳结果。

结果展示



☎ 400-928-3698

莫纳生物科技有限公司
Monad Biotech Co., Ltd.

Tel: +86-(0)21-64868889
Fax: +86-(0)21-64868669

最终解释权所有 © 莫纳生物科技有限公司，保留一切权利

E-mail: support@monadbiotech.com
www.monadbiotech.com



Simply Discover More