

Cellaview 细胞成像仪快速操作指南

一、仪器安装

1. 双击安装包，根据安装向导安装软件与相机驱动；
2. 取出 Cellaview 细胞成像仪，放置在水平、平稳的台面上；
3. 打开软件，用 USB 3.0 数据线连接 PC 与仪器，放入培养箱。

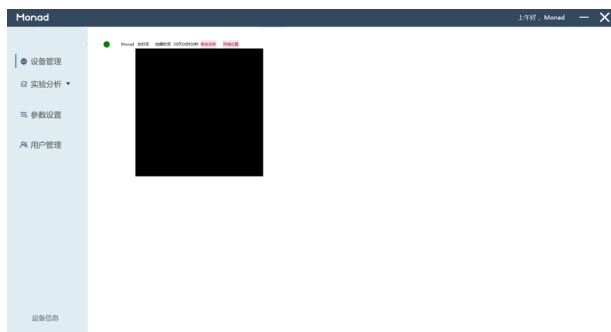
二、软件操作

1. 在登录界面输入账号密码点击登录（管理员用户名：admin，默认密码 123456），出现设备列表。
2. 点击参数设置，根据实验需求添加新细胞的参数信息或使用默认的 4 种细胞类型（若拍摄常用细胞则跳过此步骤）。



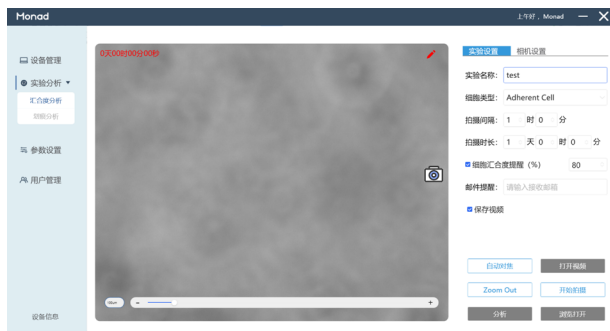
参数设置界面

3. 点击设备管理，双击选择相应设备，进入拍摄面；



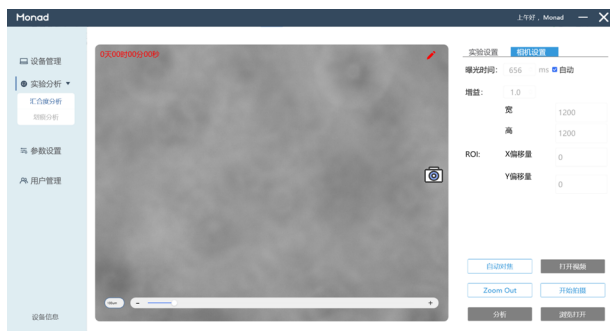
设备管理界面

4. 点击拍摄界面的实验设置，输入实验名称，选择细胞类型，设置拍摄间隔、拍摄时长，若需细胞汇合度提醒，则勾选细胞汇合度并输入接收提醒的邮箱，亦可选择是否保存视频；



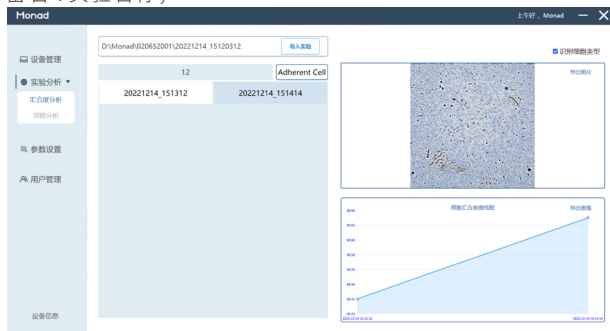
拍摄界面

5. 将细胞培养瓶放在仪器上并对准想要观察的位置；
6. 点击拍摄界面的相机设置，勾选自动曝光，点击打开视频，出现细胞视野，亦可根据实际需求手动调节曝光时间和增益；可点击自动对焦或拖动图像下方的图标手动调节焦距；视野默认 ZOOM IN（放大图像），可点击 ZOOM OUT 查看原比例图像，若想保存当下图片，点击📷拍摄即可；



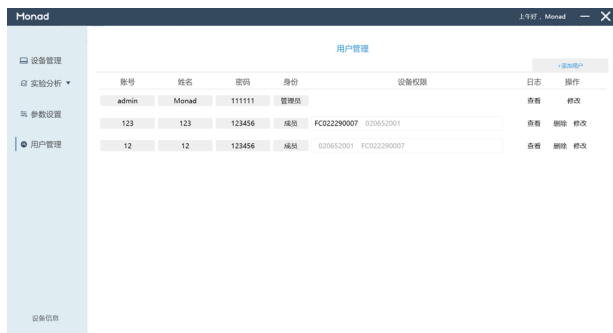
拍摄界面

7. 设置好后点击开始拍摄即可，在拍摄图片后可点击分析对当前拍摄图片进行分析；
8. 点击实验分析选择汇合度或划痕分析，进入数据分析界面，打开文件，默认路径为：D:\用户名\设备名\实验名称；



数据分析界面

9. 管理员可在用户管理界面添加新的账户和用户密码，设置设备权限。



用户管理界面

生产商
Producer

莫纳生物科技有限公司
Monad Biotech Co., Ltd.

研发生产基地
R&D and Production Bases

苏州：苏州工业园区杏林街 78 号 13A 栋
武汉：武汉东湖新技术开发区高新二路 388 号 C12 栋

运营中心
Operation Center

上海徐汇区宜山路 700 号
B2 幢 1004 单元

E-mail
Web

support@monadbiotech.com
www.monadbiotech.com



 400-928-3698

Simply Discover More
至简致真·探索无限