



Cellaview 细胞成像仪

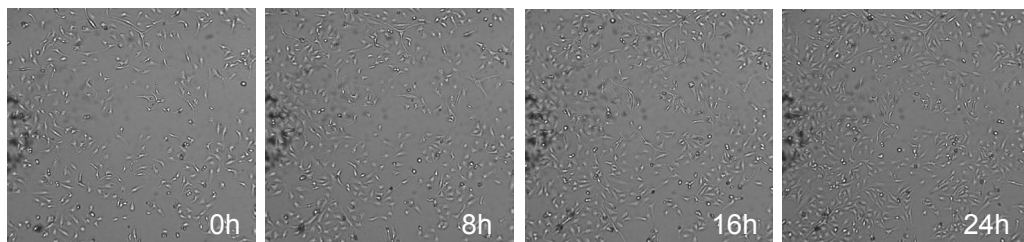
实时智能检测
降低污染风险
可放置于培养箱内

Cellaview 细胞成像仪是一款用于实时监测细胞生长状态的紧凑型仪器，可轻松放置于培养箱中，及时有效的监控细胞生长及变化，适用于大多数细胞生长研究。

产品特点

● 实时监测

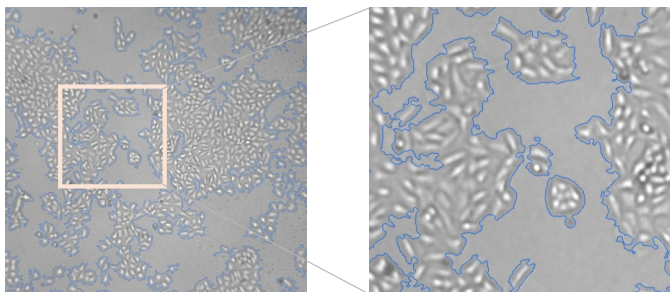
24 小时实时监测细胞培养状态（最高连续使用 99 天），实时拟合细胞生长曲线，提供视频回溯功能，自定义细胞生长汇合度邮件提醒，及时掌握细胞生长动态，实验安排更轻松。



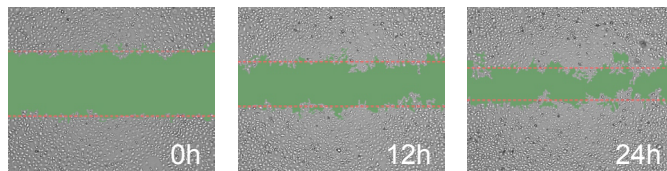
HeLa 细胞
0, 8, 16, 24 h 细胞生长状态

● 智能分析

高清显微成像，智能数字相差算法，可准确识别细胞轮廓，进行汇合度分析及划痕分析，为实验结果提供可靠支持，告别主观判断。



HeLa 细胞轮廓



细胞划痕面积识别分析



● 小巧轻便

基于细胞培养箱开发，体积小，质量轻，一个细胞培养箱可容纳多台设备同时使用，适合活细胞高通量检测。

● 降低污染风险

无需实验人员定期将细胞从培养箱中取出观察，有效避免细胞污染，降低实验失败风险。



● 避免水蒸气产生

经过特殊设计的仪器，产热少，与环境温度温差小，避免培养皿上盖产生水蒸气，同时镜头有特殊涂层，可避免水雾产生，保证了细胞监测的准确性。



应用范围

完美适用于细胞划痕、汇合度识别、类器官培养监测、肿瘤球增殖监测、胚胎干细胞生长监测等大多数细胞生长研究。

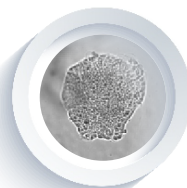
类器官
培养监测



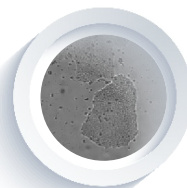
间充质干细胞
分化检测



肿瘤球增殖
实时检测



胚胎干细胞生长
生长检测



配置参数

货号	GD50701	型号	Cellaview
名称	细胞成像仪	英文名称	Cellaview Imaging System
电源	5 V, 1 A	相机	CMOS 500 万像素
光源	LED 光源	视场范围	2.25×2.25 mm
成像像素尺寸	1.875 μm	图像分辨率	1200×1200 pixel
使用温度范围	5 ~ 40°C	使用湿度范围	20~95% 湿度
放大倍数	10x, 20x (数字放大)	表面材质	防酒精、防水
适用耗材	常规细胞培养皿、细胞培养瓶	数据传输	USB 3.0 有线传输
图片导出格式	图片 Tiff/ 视频 wmv	成像模式	明场数字相差
外形尺寸	12.0 (W)×17.5 (D)×14.0 (H) cm	净重	1.3 kg

备注：配套电脑推荐参数：i5 及以上 CPU，主频 2.3 Hz 及以上，运行内存 4 GB 或以上，有 USB3.0 接口，显示器分辨率 1920×1080 或更高，Windows10 系统或以上。

订购信息



货号	名称	描述	规格
GD50701	Cellaview Imaging System	细胞成像仪，需搭配电脑使用（不标配）	1/set
GDA5006	笔记本电脑 A	适配莫纳全自动细胞计数仪、细胞成像仪，选配	1/set

☎ 400-928-3698

莫纳生物科技有限公司
Monad Biotech Co., Ltd.

E-mail: support@monadbiotech.com
www.monadbiotech.com



进入莫纳 GO 小程序
产品下单、咨询



关注莫纳生物公众号
福利多多



添加好友
产品答疑 试用 咨询