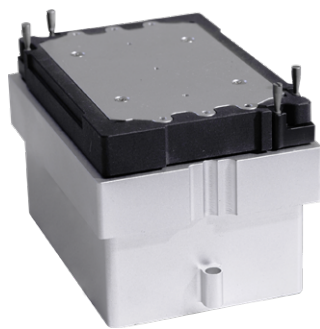




## 自动化振荡器系列

莫纳自动化振荡器 MiniPro shake 系列、多种功能可供选择；兼容 ANSI/SLAS 板，混匀效果良好，运转平稳，噪音小；具有中央原点自定位功能，可以配合其他精密运动的自动化设备；通讯开放，尺寸小巧，可与多种自动化工作站灵活整合。



### NTPro shake 常温振荡器

NTPro shake 常温振荡器系列，有三种振幅（3 mm、2 mm、1 mm）可选。具有自动夹持功能，无显示屏及单独的控制模组，通过 RS-485 通讯接口连接上位机进行控制。

#### 仪器特点

- **自动夹持**  
具有自动夹持功能，可自动锁定微孔板边缘并夹紧，便于机械夹具装夹微孔板，同时也有利于安全地进行高速振荡。
- **中央原点自定位**  
具有中央原点自定位功能，可配合机械夹具精确地夹持孔板，同时便于移液枪进行精准移液。
- **适配多种耗材**  
适配 ANSI/SLAS 板、1.5/2 ml 离心管等耗材，支持定制个性化适配器，可搭配多种耗材使用。
- **易于集成**  
体积小，只占据一个 ANSI/SLAS 板位，预留安装孔，易于集成在各种工作站中。
- **通讯开放**  
基于 RS-485 总线的 Modbus RTU 通信协议。

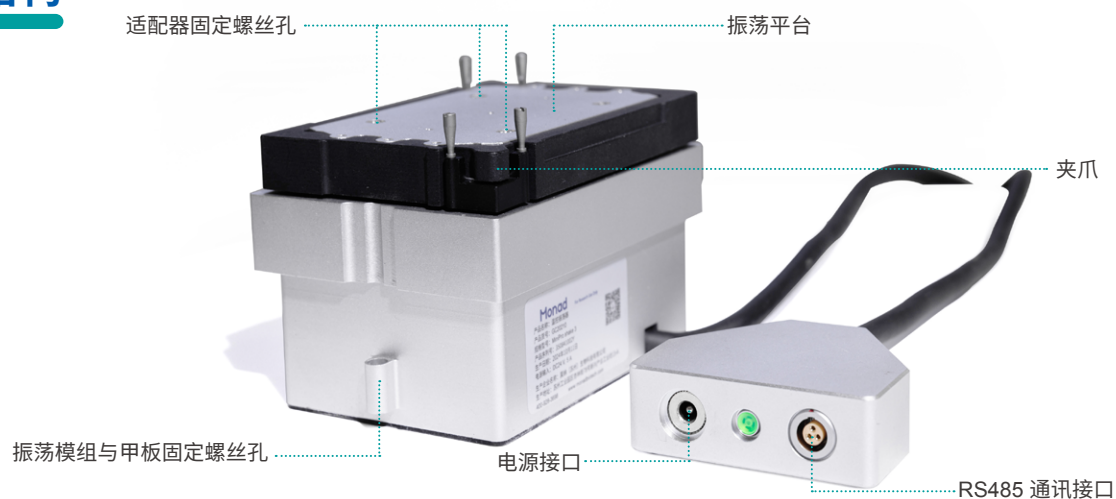
### MiniPro shake 温控振荡器

MiniPro shake 温控振荡器系列，温控范围为室温（+5°C）~ 110°C，有三种振幅（3 mm、2 mm、1 mm）可选。具有自动夹持功能，无显示屏及单独的控制模组，通过 RS-485 通讯接口连接上位机进行控制。

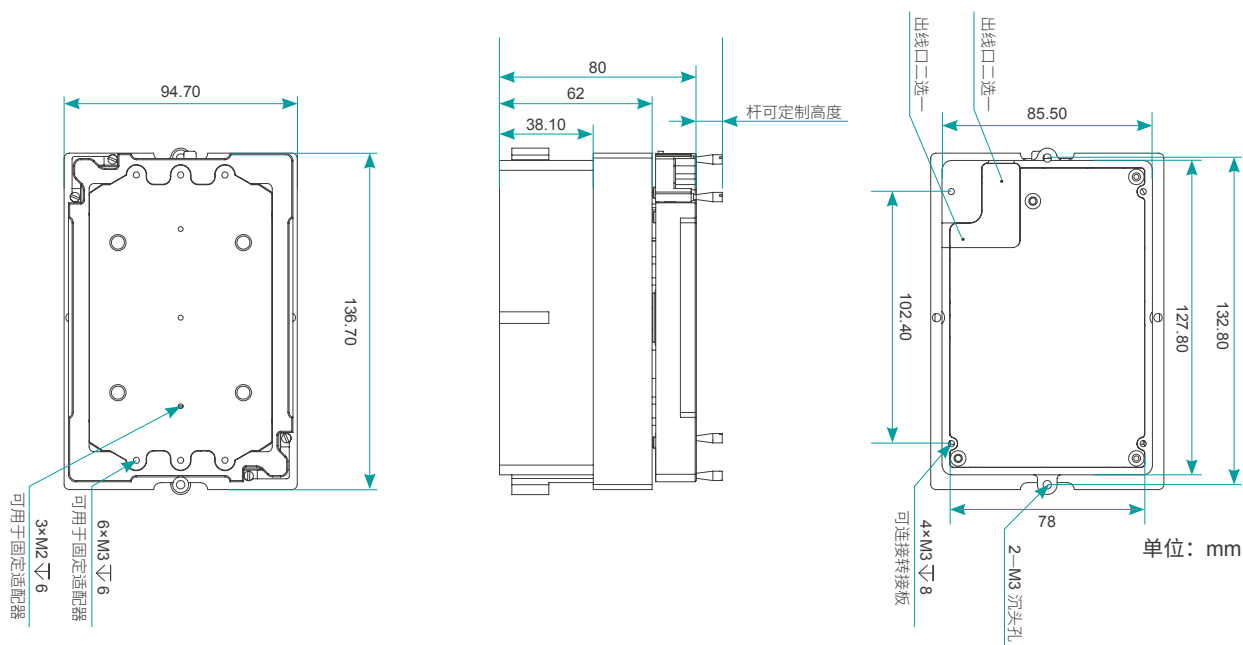
#### 仪器特点

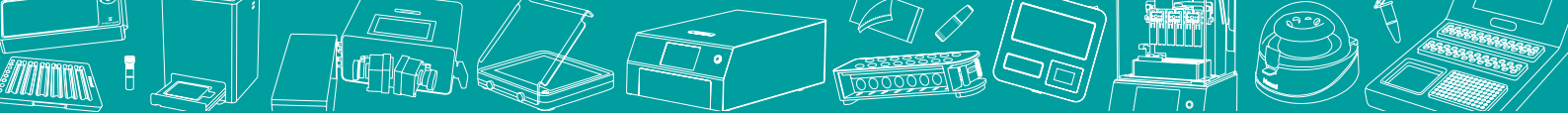
- **自动夹持**  
具有自动夹持功能，可自动锁定微孔板边缘并夹紧，便于机械夹具装夹微孔板，同时也有利于安全地进行高速振荡。
- **混匀加热一体**  
集混匀、加热于一体，可同时开启振荡、温控功能，亦可只加热或只振荡。
- **中央原点自定位**  
具有中央原点自定位功能，可配合机械夹具精确地夹持孔板，同时便于移液枪进行精准移液。
- **适配多种耗材**  
适配 ANSI/SLAS 板、1.5/2 ml 离心管等耗材，支持定制个性化适配器，可搭配多种耗材使用。
- **易于集成**  
体积小，只占据一个 ANSI/SLAS 板位，预留安装孔，易于集成在各种工作站中。
- **通讯开放**  
基于 RS-485 总线的 Modbus RTU 通信协议。

## 外形结构



## 安装尺寸



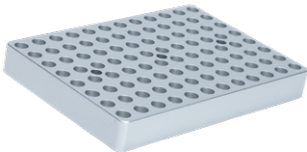


## 配置参数

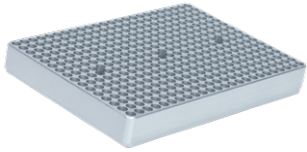
货号	GC20211	GC20212	GC20213	GC20208	GC20209	GC20210
型号	NTPro shake 1	NTPro shake 2	NTPro shake 3	MiniPro shake 1	MiniPro shake 2	MiniPro shake 3
名称	常温振荡器			温控振荡器		
英文名称	Normal Temperature Shaker			Temperature Control Shaker		
振幅	1 mm	2 mm	3 mm	1 mm	2 mm	3 mm
振荡速度	200~4000 rpm	200~3000 rpm	200~2000 rpm	200~4000 rpm	200~3000 rpm	200~2000 rpm
适配耗材	384 孔板、 1536 孔板等	96 孔 PCR 板、 酶标板等	96 孔深孔板、 1.5/2 ml 离心管等	384 孔板、 1536 孔板等	96 孔 PCR 板、 酶标板等	96 孔深孔板、 1.5/2 ml 离心管等
温控范围	\			室温（+5℃）~110℃		
温控精度	\			±0.1℃		
温控准确性	\			±0.5℃		
升温速度	\			≤2 min （30℃ 升至 95℃ ）（无负载）		
电源	DC24 V，5 A					
最大功率	120 W					
净重	1.43 kg					
通讯接口	RS-485 通讯接口					
通信协议	Modbus RTU 通信协议					
外形尺寸	14.0(W)×9.5(D)×8.2(H) cm					

## 相关适配器

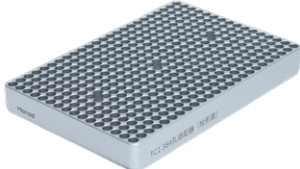
多种适配器供选择，亦可根据耗材定制个性化适配器。



TC1 96 孔适配器（锥形小孔径）  
GTA2001



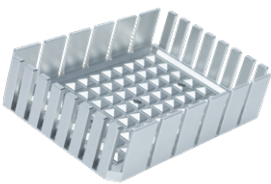
TC1 384 孔适配器（锥形底）  
GTA2002



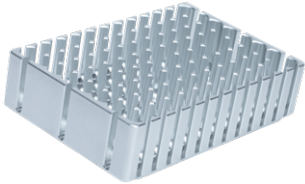
TC1 384 孔适配器（柱形底）  
GTA2004



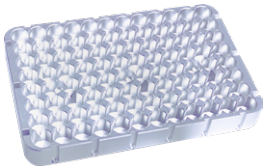
TC1 96 孔适配器（锥形大孔径）  
GTA2005



储液槽适配器  
GTA2012



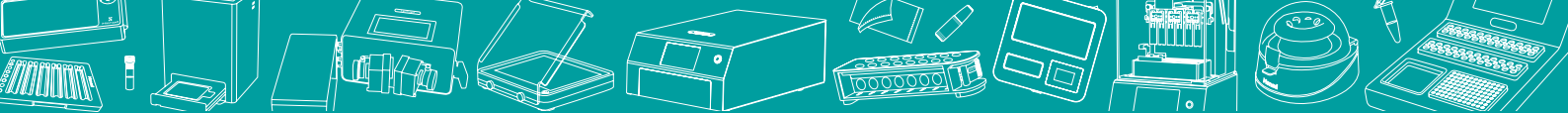
96 深孔适配器（圆孔圆底）  
GTA2013



96 深孔板适配器（方孔锥底）  
GTA2052



24 孔适配器（1.5 mL，导热） GTA2015  
24 孔适配器（2.0 mL，导热，圆底） GTA2017



## 订购信息



货号	名称	描述	规格
GC20211	NTPro shake 1 Normal Temperature Shaker	NTPro shake 1 常温振荡器，有自动夹持功能，无单独的控制模组，振荡速度为 200~4000 rpm，振幅 1 mm	1/set
GC20212	NTPro shake 2 Normal Temperature Shaker	NTPro shake 2 常温振荡器，有自动夹持功能，无单独的控制模组，振荡速度为 200~3000 rpm，振幅 2 mm	1/set
GC20213	NTPro shake 3 Normal Temperature Shaker	NTPro shake 3 常温振荡器，有自动夹持功能，无单独的控制模组，振荡速度为 200~2000 rpm，振幅 3 mm	1/set
GC20208	MiniPro shake 1 Temperature Control Shaker	MiniPro shake 1 温控振荡器，有自动夹持功能，无单独的控制模组，振荡速度为 200~4000 rpm，振幅 1 mm；温控范围为室温（+5℃）~ 110℃。	1/set
GC20209	MiniPro shake 2 Temperature Control Shaker	MiniPro shake 2 温控振荡器，有自动夹持功能，无单独的控制模组，振荡速度为 200~3000 rpm，振幅 2 mm；温控范围为室温（+5℃）~ 110℃。	1/set
GC20210	MiniPro shake 3 Temperature Control Shaker	MiniPro shake 3 温控振荡器，有自动夹持功能，无单独的控制模组，振荡速度为 200~2000 rpm，振幅 3 mm；温控范围为室温（+5℃）~ 110℃。	1/set
GTA2001	TC1 96 孔适配器（锥形小孔径）	可搭配 TC1/TC4/HC1 系列温度控制台、NTshake/Mini shake 系列振荡仪使用，推荐加热时使用，适配器与耗材紧密贴合，热传导迅速，尺寸：10.8 (W) × 7.4 (L) × 1.3 (H) cm	1/pk
GTA2002	TC1 384 孔适配器（锥形底）	可搭配 TC1/TC4/HC1 系列温度控制台、NTshake/Mini shake 系列振荡仪使用，推荐加热时使用，适配器与耗材紧密贴合，热传导迅速，尺寸：11.0 (W) × 7.4 (L) × 1.3 (H) cm	1/pk
GTA2012	储液槽适配器	适配常规 ANSI/SLAS 尺寸的储液槽（190/300 mL 96 锥底、20/32 mL 8 道或 15/20 mL 12 道），可搭配 TC1/TC4/HC1 系列温度控制台、NTshake/Mini shake 系列振荡仪使用，尺寸：11.9 (W) × 7.8 (L) × 2.9 (H) cm	1/pk
GTA2013	96 深孔板适配器（圆孔圆底）	适配常规 ANSI/SLAS 尺寸 1.3/2.0 mL 圆孔圆底 96 深孔板，可搭配 TC1/TC4/HC1 系列温度控制台、NTshake/Mini shake 系列振荡仪使用，尺寸：11.5 (W) × 7.6 (L) × 2.8 (H) cm	1/pk
GTA2052	96 深孔板适配器（方孔锥底）	适配常规 ANSI/SLAS 尺寸 2.2 mL 方孔锥底 96 深孔板，可搭配 TC1/TC4 系列温度控制台、NTshake/Mini shake 系列振荡仪使用	1/pk
GTA2015	24 孔适配器（1.5 mL，导热）	适配 1.5 mL 离心管，可搭配 TC1/TC4 系列温度控制台、NTshake/Mini shake 系列振荡仪使用，推荐加热时使用，适配器与耗材紧密贴合，热传导迅速	1/pk
GTA2017	24 孔适配器（2.0 mL，导热，圆底）	适配 1.5 mL/2 mL 离心管，可搭配 TC1/TC4 系列温度控制台、NTshake/Mini shake 系列振荡仪使用，推荐加热时使用，适配器与耗材紧密贴合，热传导迅速	1/pk

☎ 400-928-3698

莫纳（苏州）生物科技有限公司  
Monad (Suzhou) Biotech Co., Ltd.

E-mail: support@monadbiotech.com  
www.monadbiotech.com



关注莫纳生物公众号  
福利多多



添加好友  
产品答疑 试用 咨询